

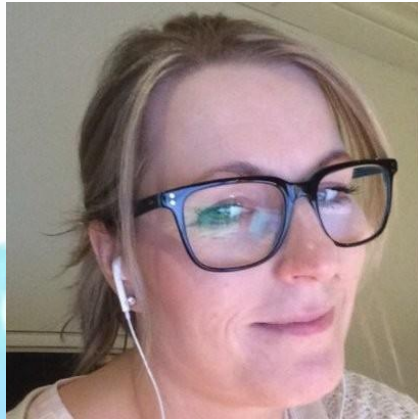
Keskustelua matkailualan vetovoimaisuuden lisäämisestä

Moderaattori Anni Vepsäläinen, Messukeskus

Keskustelua matkailualan vetovoimaisuuden lisäämisestä



Janne Arponen on Maili ry:n (Matkatoimistoalan työntekijöiden yhdistys) puheenjohtaja. Hänellä on pitkä ja monipuolinen ura matkailualalla eri tehtävissä mm. myynti, lähtöselvitysvirkailija ja matkaopas sekä nykyään matkanjärjestäjän tuotanto-osastolla työskentely.



Satu Pesonen on Visit Levin toimitusjohtaja. Hän siirtyi ravintola- ja catering alan taustalla haaveammattiinsa tapahtumien tuottajaksi ja myöhemmin projektijohtajaksi tapahtumamarkkinointi-toimistoon. Syksyllä 2018 hän muutti Leville tekemään tapahtumia kuten Alppihiihdon maailmancupia ja Ylläs-Levi hiihtoa. Esihenkilön siirryttyä toisiin tehtäviin hän aloitti Visit Levin toimitusjohtajana syksyllä 2021.



Mari Suihko vastaa Elämys Groupilla henkilöstöasioista. Hänellä on laaja kokemus useista eri tehtävistä matkailualalla muun muassa myynnin-, markkinoinnin ja erilaisten projektien parissa.



Kuvaaja Eeva Anundi
Antti Veirto on Palvelualojen ammattiliitto PAMin tutkimuspäällikkö. Hän on työskennellyt työmarkkina-asioiden parissa vuodesta 1996, aluksi työvoimahallinnossa ja myöhemmin PAMissa. Työhön nykyisin kuuluu niin yksityisten palvelualojen työllisyystilanteeseen, kuin työvoimapolitiikkaan ja työelämän muutoksen liittyvät kysymykset.

Matkailun avainluvut 2019



Matkailuviennin arvo
5,3mrd €



7,1 miljoonaa
rekisteröityä ulkomaista yöpymistä



16,3 mrd €
Matkailun kokonaiskysyntä
(kotimainen ja ulkomainen)



Matkailu työllistää
154 000 työntekijää

Matkailun osuus BKT:stä 2,7%

- Yhtä paljon kuin maa-, metsä- ja kalatalous
- 1,5 kertaa enemmän kuin esim. elintarviketeollisuus

Matkailuvienti 2019:

- Kaksinkertaistunut 2000-luvulla
- Yhtä suuri kuin Suomen kaikki korkean teknologian vienti yhteensä
- Toiseksi suurin palveluviennin ala (17%)

Matkailutulot v. 2019:

- Eurooppa ilman Venäjää: 1 850 milj. €, osuus 56 %
- Venäjä: 630 milj. €, osuus 19 %
- Aasia: 560 milj. €, osuus 17 %

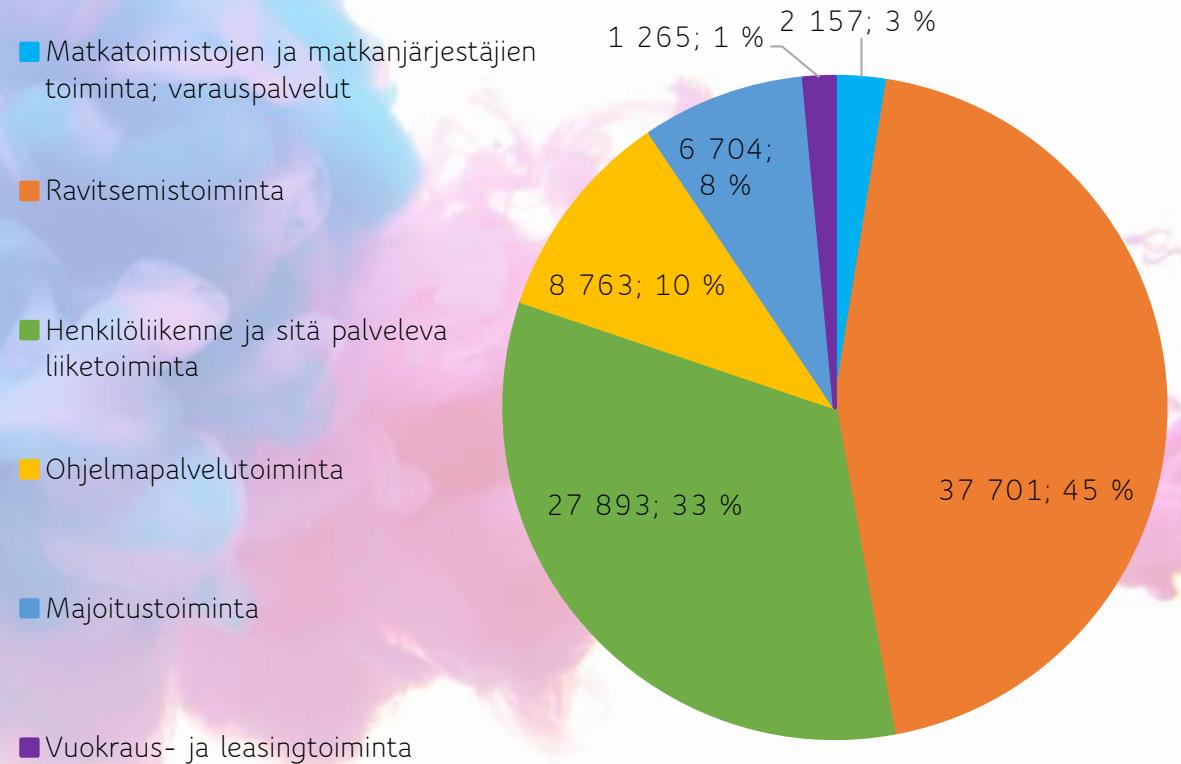
Työvoima

Matkailutoimialan yritysten henkilöstömäärä kasvoi vuosien 2015–2019 aikana maltillisesti, kunnes koronapandemia pysäytti matkailun maailmanlaajuisesti keväällä 2020.

Ennen pandemiaa, vuonna 2019 matkailutoimialoilla työskenteli noin 154 000 henkilöä eli 5,8 prosenttia kaikista Suomen työllisistä.

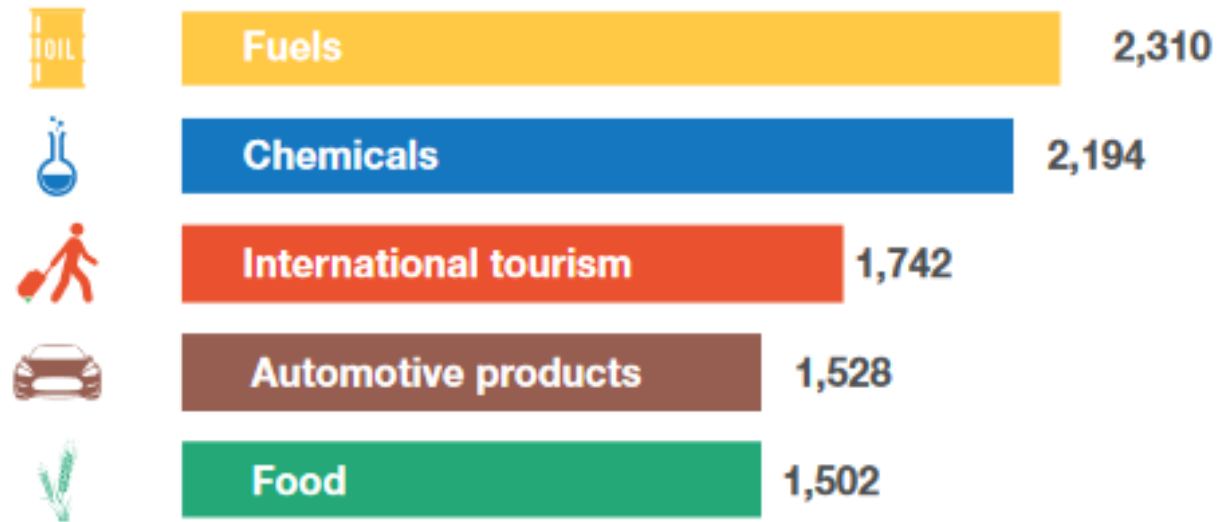
Ennakkotietojen mukaan vuonna 2020 työllisten määrä väheni 25 400 henkilöllä (16 %) ja matkailutoimialoilla työskenteli yhteensä 128 700 henkilöä. Yritysten rakenne- ja tilinpäätöstilastoinnin perusteella vuonna 2021 matkailutoimialoilla työskenteli enää 82 326 henkilöä.

Matkailun laajan klusterin henkilömäärän (htv) jakautuminen vuonna 2021



Matkailu on suurimpia toimialoja globaalisti

Tourism is the world's third largest export category after fuels and chemicals, and ahead of automotive products and food (2019)




Export earnings by product category, 2019 (USD billion)

Source: World Tourism Organization (UNWTO) and World Trade Organization (WTO).

Matkailualan osaavan työvoiman saatavuushaasteiden taustalla tunnistettuja syitä ovat mm.:

- Työvoiman riittämätön osaaminen (osaaminen ja työkokemus ei riittävää)
- Työsuhteiden ehdot ja rekrytointi (ehtoja ei koeta riittävän houkutteleviksi)
- Työpaikkaan liittyvät syyt (yrityksen arvot ja maine, heikko henkilöstöjohtaminen)
- Kannustinongelmat (heikko toimeentulo, alentunut taloudellinen motivaatio työntekoon)
- **Kohtaanto-ongelma** (samanaikaisesti paljon avoimia työpaikkoja ja työttömiä työnhakijoita)
- **Toimialan palkanmaksukyky** (toimialan heikko kannattavuus, matalapalkka-ala)
- Matkailutyön heikko arvostus (alan heikko imago, työ usein raskasta ja matalasti palkattua)
- Työvoimapula (puuttuva työvoima, maahanmuuton tarve)
- **Epäsäännölliset ja sesonkiluonteiset työt** (matkailualan kausiluontoisuus, vuorotyö)
- **Liikkuvuuteen liittyvät ongelmat** (yrityksen syrjäinen sijainti, työntekijällä ei omaa autoa)
- Asumiseen liittyvät ongelmat (työntekijöille ei asuntoja työpaikkakunnalla)
- Työkyvyn ongelmat (mielenterveyden ongelmat sekä tuki- ja liikuntaelinsairaudet)
- Alalle koulututtavien määrän aleneminen (ala ei kiinnosta enää opiskelijoita kuten ennen)
- **Haasteet alan veto- ja pitovoimassa** (matkailutyö ei sitouta työntekijöitä, vaan he hakeutuvat muille aloille).



Keskustelua matkailualan vetovoimaisuuden lisäämisestä

Moderaattori Anni Vepsäläinen, Messukeskus